

MADE IN
ITALY

★ PREMIUM QUALITY ★

pro **X** ind

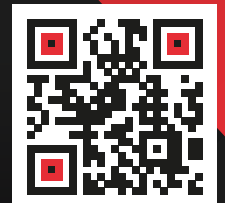
— ADD TO YOUR BUSINESS —

Counter**X**Matic

Benzinli ve dizel motorlar için
devir ölçüm cihazı.



Proxind
ECO PRO



proxind.it

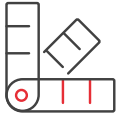
Proxind'in **CounterXMatic** otomobil tamirhaneleri ve revizyon merkezleri için özel olarak tasarlanmış, motorların devir sayısını ölçmeyi sağlayan bir cihazdır.

Yeni nesil motorlarda, devir sayısını ölçme sinyallerini almak için bağlantı imkanı kısıtlıdır. Geleneksel bağlantı noktalarına erişmek için ciddi vakit kayıplarının önüne geçmek amacıyla, Proxind, çeşitli bağlantı olasılığına sahip olan ve her türlü bağlantı zorluğunu ortadan kaldıran bir devir ölçüm cihazı gerçekleştirdi.

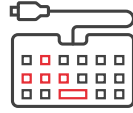
Proxind'in **CounterXMatic** cihazı, birden fazla sinyal alma sistemi kullanarak, dolaşımda olan neredeyse tüm araçlarda, benzinli ve dizel motorların devir sayısını kolay ve hatasız bir şekilde ölçmeye izin verir. En zor ölçüm koşulu olan motorların devir sayısı esas olarak bir anten sistemi aracılığıyla algılanır ve bu durumda yazılım cihazı çalışmakta olduğu ortamın koşullarına uydurur.

AVANTAJLARI

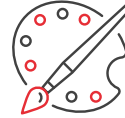
+ TAMAMEN KİŞİSELLEŞTİRİLEBİLİR



Özel marka ile kişiselleştirme



Şirket logosu ve renkleri ile, kişiselleştirilmiş tuş takımı



Kişiselleştirilmiş kutu rengi



Markanız daima göz önünde olacak

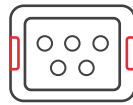
+ İTALYAN ÜRETİMİ BİLEŞENLERİN KALİTESİ

Proxind'in **CounterXMatic** ünitesi, zaman içinde çok büyük bir güven garanti eden, en üstün kaliteye sahip İtalyan bileşenler kullanılarak İtalya'da üretilir.

+ FACILITÀ DI UTILIZZO



Uzman olmayan personel tarafından da kolaylıkla kullanılabilir



Yalnızca 5 tuş ile seçilebilen ekran menüsü: MOD, AÇIK, KAPALI, "SİLİNDİR SAYISI" ve "MOTOR SÜRELERİ"

+ SİNYAL ALMA YÖNTEMLERİ

- > Bir eksenli akselerometre sensörü aracılığıyla, mobil mıknatıslı "titreşimli" yöntem ile algılama
- > Özel bir kablo ile batarya geriliminden "batarya dalgalanmaları" yöntemi ile algılama
- > "EOBD" yöntemi ile devirleri (ve motor yağı sıcaklığını) algılama (ISO9141, KW2000, J1850 ve CAN)
- > "Anten" yöntemi ile motor devirlerini algılama

Özellikleri ve Aksesuarları

PROXIND DEVİR ÖLÇÜM CİHAZININ İÇERİĞİ

- 1 Mobil mıknatıslı, bir eksenli akselerometre sensörü.
- 2 Dışarıdan beslemeye gerek duymadan, "titreşim" yöntemi ile kullanımına izin veren şarj edilebilir piller "Batarya" modunda içindeki piller 24Vdc bataryaya sahip bir araca bağlı olsa bile şarj edilir.
- 3 Harici besleyici (opsiyonel).
- 4 Devir ölçüm cihazının içine eklenecek anten devirlerini algılayan opsiyonel kart (anten tedarige dahil değildir).
- 5 RS232 seri portu veya CE belgeli 1. sınıf Bluetooth aracılığıyla bilgisayara bağlantı.
- 6 Endüktif pensesine sahip herhangi bir gaz analizörlü motorun devir sayısını iletebilen endüksiyon halkası.
- 7 Bir piyezoelektrik girişe sahip olan herhangi bir opasimetreye motorun devir sayısını göndermek için analog çıkış.
- 8 2.1 sürümünün gerektirdiği gibi, RSA-1024 bit kriptografli, 2014 ocak ayından itibaren yürürlükte olan MCTCNet 1.0 Versiyonunun koşullarına uygun olarak cihaza entegre yazılım. Yazılım, MCTCNet2 Teknik Bölümünde talep edildiği üzere, kullanıcı tarafından doğrudan Web'den güncellenecektir (bu işlem için bir seri kablo gerekir).

CounterXMatic

Benzinli ve dizel motorlar için devir ölçüm cihazı.



ÖZELLİKLERİ	TEKNİK VERİLER
Standart modelin boyutları:	100 x 190 x 35 mm (L x H x P)
Standart modelin ağırlığı:	yaklaşık 0,2 kg
Güç kaynağı:	9 Vdc'den 32 Vdc'ye
Emilen akım:	800 A'dan 12 Vdc'ye
İç piller:	3 adet NiMh 1,2 Vdc pil
Piller ile bağımsız çalışma süresi:	8-10 saat, çalışma şekline göre
Ekran:	4 sıra x 16 karakter monokromatik alfanümerik
Tuş takımı:	5 tuşlu membran tuş takımı
Çalışma sıcaklığı aralığı	+5°'den +40° C'ye
Bluetooth:	CE ön belgeli, Sınıf 1, 100 m'ye kadar iletişim kurabilir
Metrolojik özellikler:	<ul style="list-style-type: none">• Sonuçsuz RS protokolü ile onaylanmış cihazlar ile ilgili MCTCNet 2'nin teknik bölümüne uygundur (RC4 ve RSA 1024 şifreleme)• 10 RPM çözünürlük (saniyede 10 okumaya kadar)• 0-9990 RPM ölçüm aralığı• 1° C çözünürlük ile -50°'den +120°'ye kadar sıcaklık ölçüm aralığı (Pt100 veya Pt1000 sonda)